

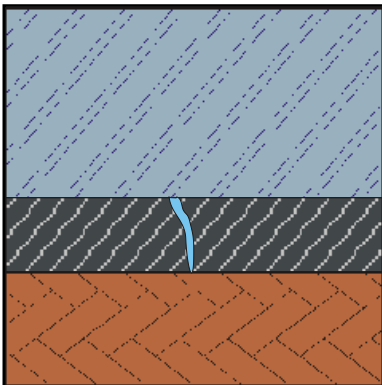
# Warum werden Asphalttrisse abgedichtet?

**Bei rechtzeitiger Sanierung wird der große Schaden vermieden!!!**

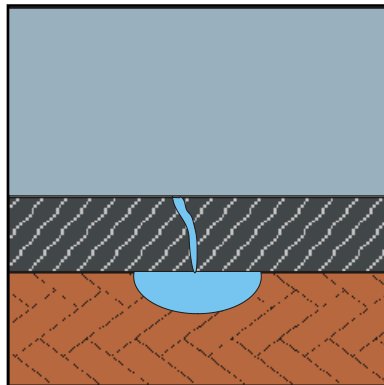
Damit beginnt´s:



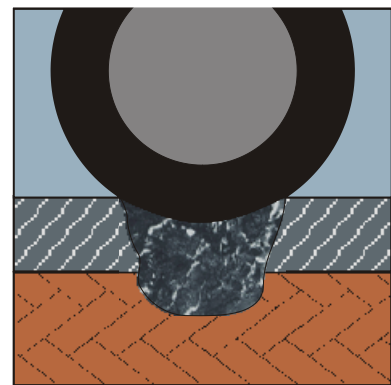
ein Riss im Asphalt



Wasser dringt in die Tragschicht ein...



Folge: Ausschwemmung – ein Hohlraum entsteht – jetzt geht es schnell...



Durch mechanische Belastung oder Frosteinwirkung bricht der Asphalt



Netzrisse entstehen –  
**Reparaturen schon sehr kostspielig!!!**



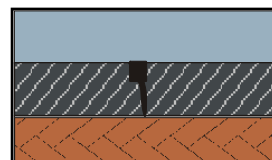
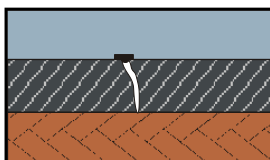
Nächstes Schadensbild:  
- Substanzverlust -  
Der Asphalt bricht aus  
**Reparatur sehr aufwendig und teuer!!!**

Wir haben uns auf die professionelle Sanierung von Rissen im Asphalt spezialisiert!

## UNSER MOTTO:

Keine oberflächige Kosmetik,

sondern fachmännische Reparatur!

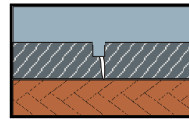


## UND SO GEHT'S...

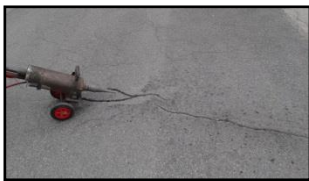


### Arbeitsgang I:

Auffräsen des Risses  
seinem Verlauf nach...

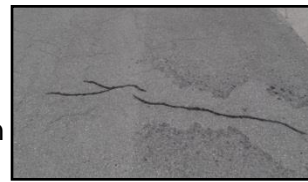


mind. 2,5cm tief und  
1,5cm breit – es muss genügend  
elastisch - plastische Vergußmasse  
eingebracht werden, um eine voll-  
ständige, elastische Abdichtung zu  
gewährleisten...



### Arbeitsgang II:

reinigen – ausblasen und  
vorwärmen der Fugenflanken  
mit heißer Druckluft...

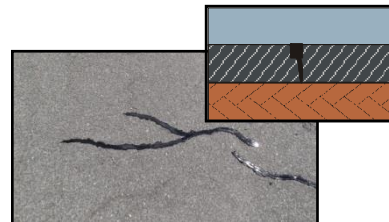


... staubfrei gereinigte und  
vorgewärmte Fuge...



### Arbeitsgang III:

Vergießen mit norm-  
gerechter elastisch -  
plastischer Heiß-  
vergußmasse...



... fachmännisch reparierter Riss!

Haben Sie Risse in Ihren ASPHALTFLÄCHEN??

... wir beraten Sie gerne – kostenlos und fachmännisch!

**25 Jahre Erfahrung ist auch Ihr Vorteil!!!**